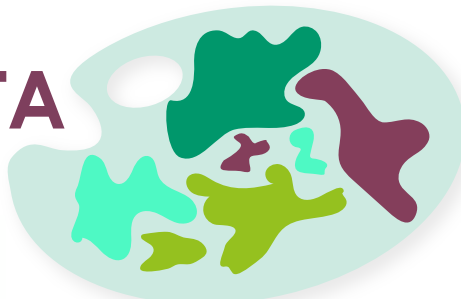




WSKAZÓWKI DLA PROJEKTANTA



Rozpoznanie

Zapoznaj się z tematem. Pooglądaj trochę znaczków wydanych przez Poczta Polską. Zobacz jak robią to zawodowi graficy.

Szkice

Zanim przystąpisz do pracy nad ostatecznym projektem szkicuj. Rysuj na kartkach różne luźne pomysły, skojarzenia.

Wybór

Pokaż szkice znajomym, rodzinie. Niech się wypowiedzą. Słuchaj uwag. Może razem wybierze ten najlepszy. Poczta Polska też ma komisję, która wybiera projekty do realizacji. Znaczek musi być nośnikiem informacji, wywoływać emocje, wśród kolekcjonerów. Przekaz musi być zrozumiały i klarowny.

Praca

Przygotuj kartkę A4. Przenieś szkic na kartkę pamiętając o kompozycji. Po naszkicowaniu wykończ pracę w dowolnej, preferowanej przez Ciebie technice. Pamiętaj, nie przyjmujemy prac wykonanych na komputerze.

Technika

Projekt musisz wykonać w dowolnej technice. Ważne by było to wykonane ręcznie. Najlepiej farby, kredki lub kolorowe ołówki. Pamiętaj, nie używaj komputera. Chcemy zobaczyć Twój oryginalny styl i wykonanie. Po zakończeniu pracy wskanuj ją do komputera. Na tym etapie możesz wydrukować sobie zmniejszoną pracę do skali 1:1, to bardzo pomaga w ocenie widoczności małych elementów. Czy nie tracą one czytelności. Jeżeli uważasz, że coś jest nie tak, popraw przed zakończeniem i przestaniem do nas.

Powodzenia!

Magdalena Bieżkiewicz

